

OBBIETTIVO:

avvicinare i bambini alla natura attraverso l'osservazione diretta di un animale semplice da allevare, favorendo curiosità, rispetto per gli esseri viventi e apprendimento naturale.

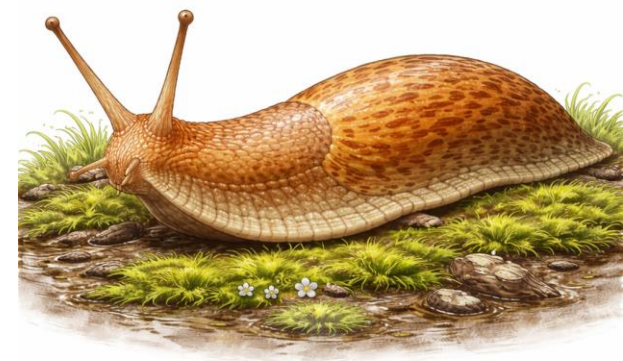
1. Perché allevare lumache o chiocchie con i bambini?

Vantaggi educativi

- È un'attività a **bassissimo costo**
- Permette di osservare **dal vivo** il ciclo di vita
- Stimola curiosità, pazienza e senso di responsabilità
- L'apprendimento è **concreto e non forzato**
- Lumache e chiocchie non sono pericolose se maneggiate con rispetto

2. Dove trovare le lumache e le chiocchie

- Si trovano facilmente **da maggio a settembre** nel giardino scolastico o nei parchi pubblici. Nei mesi invernali è più difficile trovarle ma le si possono cercare sotto riparti come tronchi, rami caduti, vasi o rocce.
- Meglio cercarle **dopo un temporale o in periodi umidi**
- In natura vanno in **letargo da ottobre ad aprile**
- Raccoglierne poche e trattarle con cura



3. Il terrario: caratteristiche fondamentali

Requisiti indispensabili

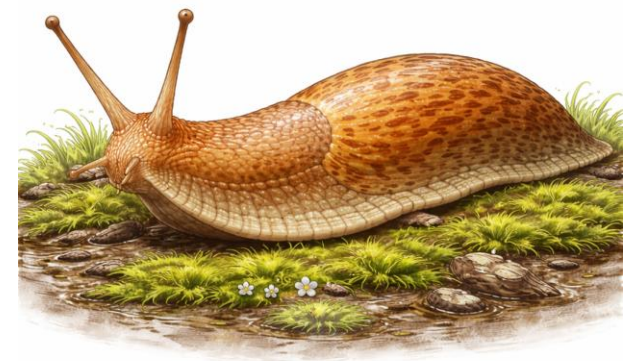
- **Molto umido** (quasi 100%)
- **Ben ventilato**
- Materiale **resistente all'umidità**
 - ✗ No legno
 - ✗ No cartone
 - ✓ Sì vetro o plastica trasparente

Terrario ideale

- Trasparente (per osservare le lumache e le chiocchie facilmente)
- Con **coperchio forato** per il ricambio d'aria
- Posizionato in un luogo **fresco, senza Sole diretto, lontano dai termosifoni e senza forti sbalzi termici o correnti d'aria.**
- Temperatura ideale: **circa 20°C** (tra 17° e 30°)

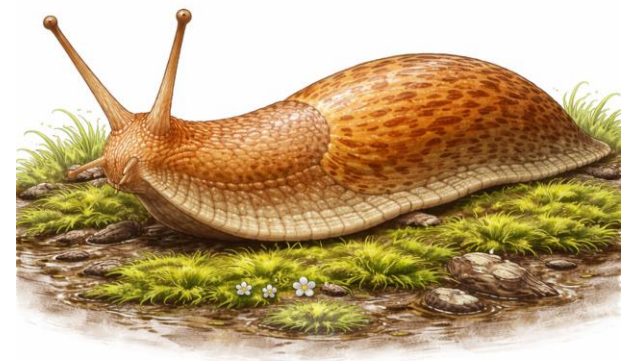
4. Substrato (la “terra” del terrario)

- Deve essere **senza fertilizzanti**
 - Altezza del substrato = **3 volte l'altezza della lumaca**. Serve a lumache e chiocchie per **sotterrarsi**, per **mantenere l'umidità** e per **deporre** le uova
- ☞ Sì, le lumache vanno anche sottoterra!



5. Cosa inserire nel terrario

- **Rocce, rametti o cortecce** per arrampicarsi
- **Vasi di terracotta o caverne** per nascondersi
- **Ciotolina d'acqua** bassa (per evitare annegamenti)
- **Blocco di calcio** oppure osso di seppia (soprattutto nell'allevamento delle chioccioline)
→ fondamentale per la salute del guscio



6. Umidità e pulizia

- Spruzzare **acqua ogni giorno** sulla terra e sulle pareti del terrario
- Le lumache bevono anche le **goccioline**
- Pulire il terrario circa **1 volta al mese**

7. Il calcio: perché è fondamentale

In natura lo assumono dalle rocce mentre in cattività bisogna fornire:

- blocco di calcio per tartarughe oppure **osso di seppia** oppure calcio in polvere
(l'osso di seppia è il più semplice da reperire)

Il calcio serve per:

- rafforzare il guscio
- una crescita sana



8. Alimentazione

Cosa mangiano

Le **chiocchie** o le **lumache** sono considerate **onnivore**, ma con una **forte prevalenza erbivora**.

🥬 **Mangiano soprattutto piante:** foglie, erba, ortaggi, frutta, fiori

🍄 Possono nutrirsi anche di **funghi**

🍂 Mangiano **materiale vegetale in decomposizione**

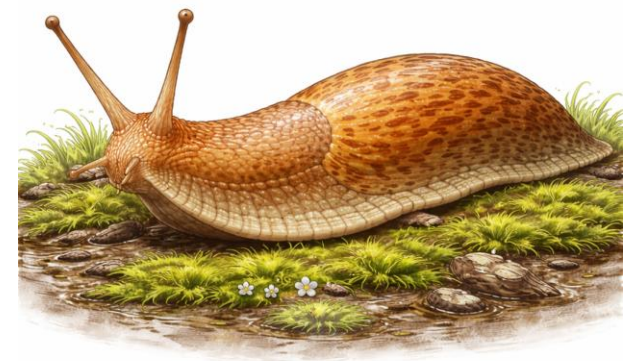
🐛 In alcune specie possono mangiare **piccoli insetti morti**, uova o resti animali

👉 Per questo **non sono carnivore vere**, ma **onnivore opportuniste**

⚠️ **Attenzione ai pesticidi:** lavare sempre il cibo!

9. Riproduzione e uova

- Le lumache sono **ermafrodite**
- In ogni accoppiamento **entrambe depongono uova**
- Depongono:
 - da **30 a 140 uova**
 - ogni circa **6 settimane**
- Le uova si schiudono dopo **1–4 settimane**
- 👉 Le uova vanno tenute **umide** e manipolate con estrema delicatezza.



10. Curiosità

- Sono **molluschi ovipari**
- Hanno **4 tentacoli**: 2 per il tatto e 2 per l'olfatto
- Producono bava per: non seccarsi, strisciare e difendersi
- Sono **notturne**
- Amano stare in compagnia
- Dormono spesso attaccate tra loro
- Amano nascondersi in posti bui e umidi

11. Quanto vivono?

Animale	Vita media	Vita massima (rara)
Chiocciola	3–7 anni	10 anni
Lumaca	1–3 anni	4–5 anni



12. Attività didattiche da fare con i bambini

- Osservare e documentare il **ciclo di vita**
- Fotografare: uova – lumachine/chioccioline - adulti
- Per le chiocchie, pulire il guscio con: cotton fioc + acqua
- Osservare come il **colore delle feci** cambia in base al cibo
- Cercare **libri** e curiosità in biblioteca
- Creare un **tavolo di osservazione**
- Guardare video educativi (come ad esempio [Microcosmos – Lumache](#))

13. Conclusione

L'allevamento di lumache e chiocchie è semplice, educativo e stimolante.
Non servono grandi strumenti, ma **costanza, rispetto e osservazione**.

👉 Nulla è più efficace dell'esperienza diretta: le domande, le ipotesi e le scoperte che i bambini faranno **da soli**, nel tempo, resteranno con loro molto più di qualsiasi libro.

L'osservazione diretta è il modo migliore per imparare.

